



tekst: Peter Lucardie

Onze atlas en evolutie

Heeft dat iets met elkaar te maken?

Hebben onze atlas en de evolutie iets met elkaar te maken. Therapeut Peter Lucardie denkt van wel. In zijn werk ziet hij dat deze eerste halswervel bij iedereen scheef staat, wat volgens hem veel gevolgen heeft voor ons 'zijn' op aarde. Een rechte atlas daarentegen zou zomaar kunnen helpen om de sprong het nieuwe tijdperk in te maken.

Zo'n dertien jaar geleden maakte Guido Jonkers mij attent op het fenomeen van de atlascorrectie. Waar ik eerst weerstand voelde omdat ik het in verband bracht met manipulatie, ben ik nu overtuigd van het nut van een zogenaamde "rechte atlas". Mijn atlas staat nu ongeveer 13 jaar recht en ook in mijn praktijk heb ik de effecten van een rechte eerste halswervel kunnen vaststellen.

Atlasprofilax

Het was de Zwitser René Schumperli die er met zijn methode van de Atlasprofilax bekendheid aan gaf dat waarschijnlijk bij het gros van de mensen de atlas in een scheve positie staat. Hij ontwikkelde een methode waarbij met een vibrerend apparaat de nekspiergroep bewerkt wordt, zodat de scheefstaande atlas recht komt te staan. Inderdaad kan de atlas hiermee worden gecorrigeerd, maar naar mijn ervaring is het niet de techniek die dat bewerkstelligt. Tijdens de opleiding werd namelijk onderwezen dat je met dat apparaat flink hard in iemands nek moest drukken, maar ik merkte in mijn praktijk dat het ook werkte als het op een zachte manier gebeurde. Ik voelde dat er meer aan de hand was met die atlascorrecties.

De Energetische Atlascorrectie

Na enige jaren met deze apparatuur te hebben gewerkt, kwam ik er bij 'toeval', zoals dat zo mooi heet, achter dat het ook zonder deze apparatuur kan. Mijn vermoeden van dat 'andere' werd daarmee bevestigd. Door mijn, noem het maar spirituele ontwikkeling, kon ik het op een andere manier gaan doen. De Energetische Atlascorrectie werd vanaf dat moment een belangrijk onderdeel van mijn behandelingen. Toen ik dit ook nog eens kon uitbreiden met de mogelijkheden van de 'Harmonisatie', werd ik mij helemaal bewust van de oneindige middelen die ons ter beschikking staan..... zeker als de atlas recht staat.

Ik zie een scheefstaande atlas als een soort snelheidsbegrenzer

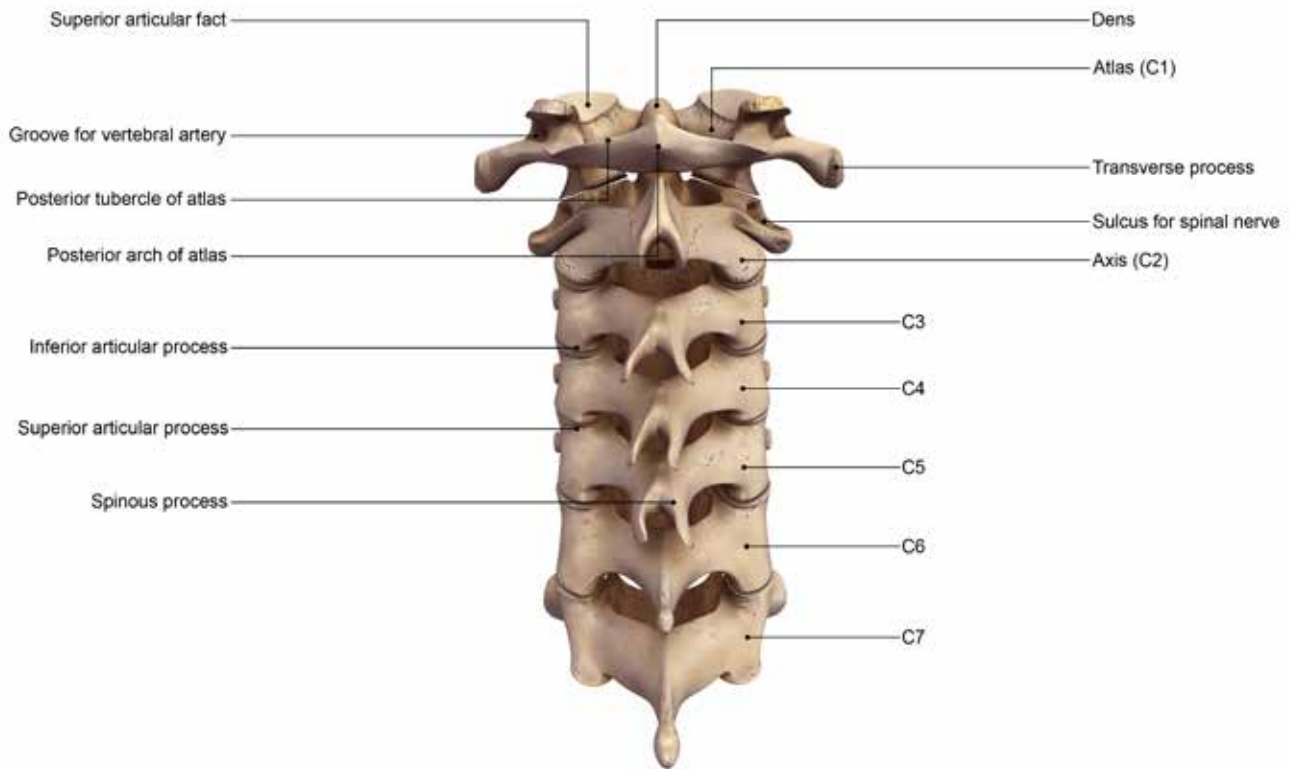
Wie kent niet het programma In den Beginne, dat Bram Vermeulen in 2003 voor de tv maakte en dat je nog steeds via YouTube kunt zien. Op prachtige wijze voert hij ons mee in een verhaal over het begin van de mens. Hierbij refereert hij aan het boek "De twaalfde planeet" van Zacharia Sitchin. De auteur beschrijft hierin hoe astronauten van een andere planeet naar de Aarde kwamen en de homo sapiens schiepen.

Snelheidsbegrenzer

Wat als dit verhaal van Sitchin nu voor een groot deel juist is? Zou dat een link kunnen hebben met de scheefstaande atlas? Ik denk het wel en ik zie de scheefstaande atlas als een soort snelheidsbegrenzer. En omdat we nu aan het begin staan van het Waterman tijdperk, zou het wel eens zo ver kunnen zijn dat we die begrenzer ongedaan mogen maken om over onze volle vermogens te gaan beschikken. Het zou zomaar kunnen dat we onszelf dan dusdanig ontwikkelen dat we meer spirituele wezens worden.

Ervaringen

Wat ik nu na ruim twaalf jaar - Atlas-rechtzetten - heb ervaren, is dat steeds meer mensen melden dat ze anders in het leven zijn gaan staan. Niet alleen lichamelijk, wat al heel mooi is, maar vooral ook qua levenshouding. Sinds ik de Atlas op energetische wijze corrigeer (dus zonder apparatuur), krijg ik steeds meer cliënten bij wie de meer intuïtieve ontwikkeling een belangrijke



rol is gaan spelen. Zeer zeker werkt mijn 'Harmonisatie' na de Energetische Atlascorrectie daaraan mee. Hierbij worden belastende invloeden ongedaan gemaakt; miasmen, gevolgen van vaccinaties, medicatie, straling, et cetera. Maar ook trauma's en angsten blijken regelmatig op deze wijze te verdwijnen.

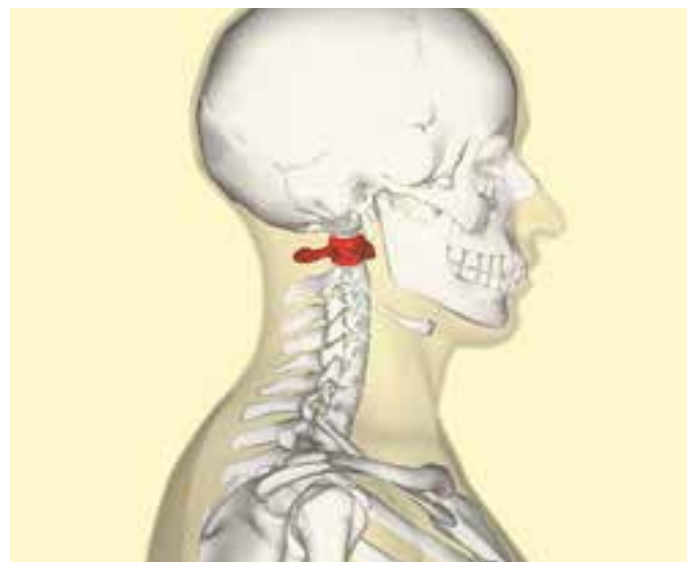
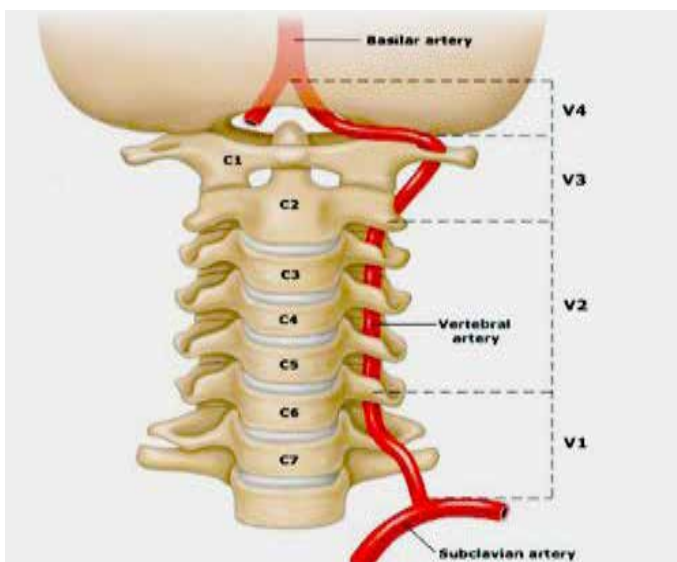
Jonge vrouwen

Bijzonder is dat het in principe gaat om een éénmalige energetische behandeling, zonder manipulatie en dat de atlas daarna in zijn rechtgezette positie blijft. Wat mij ook elke keer weer verwondert, wanneer de atlas is rechtgezet bij jonge vrouwen. Als zij daarna kinderen krijgen, hebben ook die een rechte atlas. Zo geven zij de evolutie door. Wat een mooi gegeven, hoopvol ook voor het begin van dit nieuwe tijdperk waarin we nu zijn beland. In de huidige tijd, waarbij we van meer chakra's kunnen gebruikmaken, is het belangrijk te weten dat de Atlas op de plek van het achtste chakra zit en ons verbindt met de kosmos.

Een scheve atlas, wat betekent dat fysiek?

Door de zeven nekwerfels lopen aan weerszijden slagaders die zuurstofrijk bloed vervoeren vanaf het hart. Deze twee slagaders maken een wat scherpe bocht als ze uit de openingen van de atlas komen en kunnen daardoor wat afgekneld raken. Het is net als bij een tuinslang die iets verbogen wordt, waarbij je kunt horen dat er water door loopt. Bij mensen met wat afgeknelde slagaders kun je het bloed horen stromen. Vaak is dit de oorzaak van oorsuizen (tinnitus). Ook kan het invloed hebben op de bloeddruk. Een rechte atlas zorgt in ieder geval voor een betere doorstroming van dat zuurstofrijke bloed.

Het werkt bij hoofdpijnen, drukte in het hoofd of andere hoofdklachten. Afvalstoffen kunnen nu beter uit de schedel worden afgevoerd, en dat is gunstig, want alleen al als we denken, produceren de hersenen afvalstoffen. Dan heb je ook nog voeding, medicatie, vaccinaties en eigenlijk alle chemische





Normaal



Categorie 1



Categorie 2



Categorie 3

middelen die tegenwoordig al snel tot een teveel aan toxinen leiden. Denk aan aluminium, dat zelfs in voeding, cosmetica en vaccinaties zit, of vervuiling door luchtverontreiniging. Een rechte atlas helpt dus dit soort belastingen beter kwijt te raken, al blijft het belangrijk om te letten op het gebruik van vervuilende producten.

Spanning onder de schedelrand

Een scheve atlas kan de oorzaak zijn van spanning onder de schedelrand, in de nek en op de kaken, waardoor iemand gaat tandenknarsen. De Atlas rechtzetten kan die spanning verminderen of wegnemen. Tandknarsen houdt op en sommigen merken ook dat er meer ruimte in het gebit is gekomen en de stand van de tanden is verbeterd. Zelfs een beter zicht behoort tot de mogelijkheden.

Beter gecentreerd

Als de Atlas scheef staat, probeert het hele lichaam die scheefstand op te vangen. Het lichaam gaat zoveel mogelijk compenseren, het bekken komt scheef te staan, waardoor het lijkt alsof er een beenlengteverschil is. Dit wordt in de meeste gevallen opgeheven na de Atlascorrectie, waardoor het gebruik van steun- of correctiezolen vaak overbodig wordt. Als ze toch nodig blijken te zijn, zijn nieuwe zooltjes aan te bevelen.

Dat het rechtzetten van de atlas van invloed is op de lichaamshouding, is vaak duidelijk waarneembaar. Spierspanningen in het hele lichaam en onevenredige belasting van gewrichten kunnen verminderen. Een rechtere houding, betere motoriek, soepele heupen, verbeterde stand van de voeten zijn resultaten die vaak worden gemeld. Maar het meest bijzondere vind ik als iemand vertelt dat hij zich beter gecentreerd voelt, rustiger is, zich minder gauw druk maakt,

dichter bij zijn gevoel is gekomen, merkt dat hij intuïtiever is geworden en dat de omgeving ziet dat hij in het "zijn" verbeteringen heeft ondergaan. Vaak hoort daarbij ook het gevoel beter geaard te zijn, eindelijk "geland" te zijn, alsof er een transformatie heeft plaatsgevonden. Sterker nog, ik denk... ik ben ervan overtuigd dat het iets te maken heeft met onze evolutie.

Bijdrage aan de evolutie van de mens

Steeds ben ik weer dankbaar als iemand vertelt over een wonder na deze behandelingen, dat ik hiermee een kleine bijdrage kan leveren aan onze evolutie. Ik besef terdege dat het niet specifiek mijn werk is, maar wel dat het via mij mogelijk is dit te doen.

Eigenlijk zouden wereldwijd meer mensen dit mooie werk, om het maar zo te noemen, moeten kunnen doen. De correctie met de methode die René Schumperli heeft ontwikkeld is inmiddels wereldwijd bekend. De Energetische Atlascorrectie heb ik gelukkig al aan een aantal mensen kunnen doorgeven, zowel in Nederland, Duitsland, Zwitserland, als in Rusland en Egypte. Ik vind dit heel belangrijk voor onze evolutie, voor een harmonieuze samenleving, voor onze verbinding met de natuur, moeder aarde, met onze bron..... met Liefde.

Peter Lucardie, op deze aarde sinds 1948, is via allerlei omwegen beland in het therapeuschap. Eerst als Shiatsu therapeut, daarna als Cranio-Sacraal therapeut. Zich verder ontwikkelend kwam hij op het pad van de energetische of informatie geneeskunde, waartoe de Energetisch Atlascorrectie kan worden gerekend.